

# BIOMASSA FORESTAL

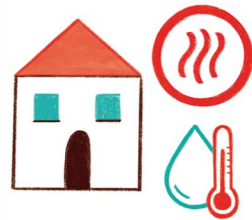
energia renovable i de proximitat



## D'ON PROVÉ ?

La biomassa és una font d'energia que utilitza materials procedents dels **bosc**s, l'**agricultura** i les **indústries relacionades** (la de la fusta o les agroalimentàries). Per exemple, el material procedent de la gestió forestal o els subproductes com ara les serradures, els pinyols i closques d'alguns fruits són biomassa.

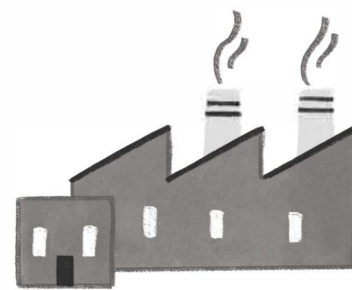
## QUINS USOS TÉ ?



A les cases, pot ser la font d'energia per a la **calefacció** i per a la producció d'**aigua calenta**.



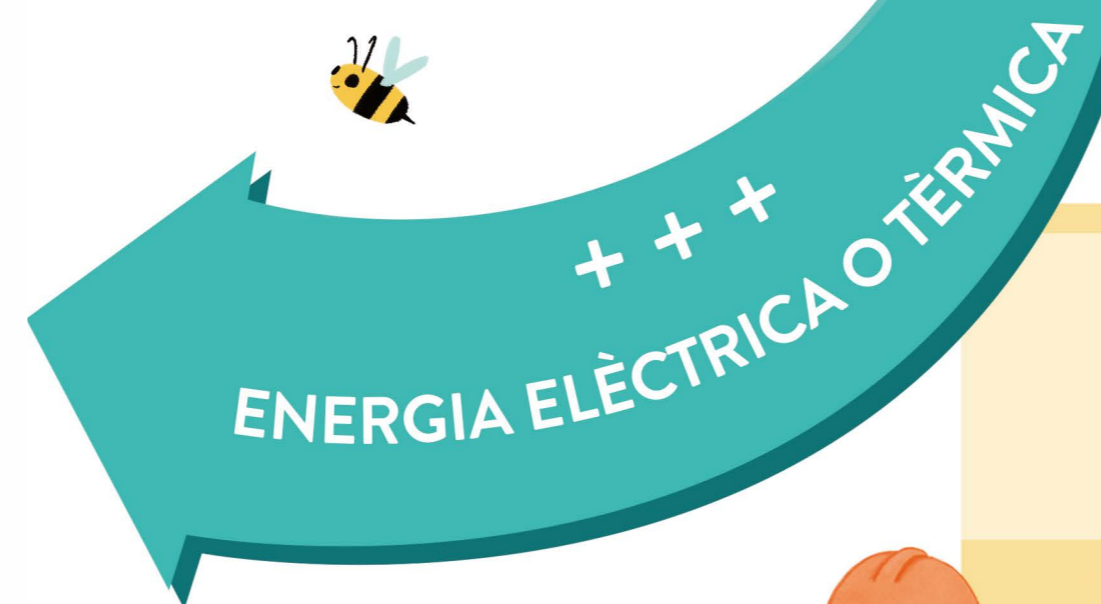
A les granges i finques agrícoles, la biomassa s'obté dels residus i s'utilitza per produir energia. També es pot utilitzar per produir calor i aconseguir grans estalvis econòmics. És un exemple de **BIOECONOMIA CIRCULAR**.



Les indústries poden instal·lar calderes grans per cremar la biomassa i utilitzar-la com a **font d'energia**.



Serveis com hotels, poliesportius, hospitals o restaurants també la poden utilitzar per obtenir **aigua calenta sanitària**.



## QUINS BENEFICIS SUPOSA L'ÚS DE BIOMASSA COM A FONT D'ENERGIA?



### Ambientals

Redueix la petjada de carboni i lluita pel canvi climàtic



- Balanç neutre d'emissions de CO<sub>2</sub> (causant de l'efecte hivernacle).
- Baix contingut en sofre (causant de la pluja àcida).

### Energètics

Energia renovable de procedència local



- Font renovable de proveïment constant i regular (no està condicionada a la presència de sol, pluja, o vent...).
- Balanç energètic positiu.
- Reducció de la dependència dels combustibles fòssils i més barata.

### Forestals

Millora la gestió forestal i la prevenció d'incendis



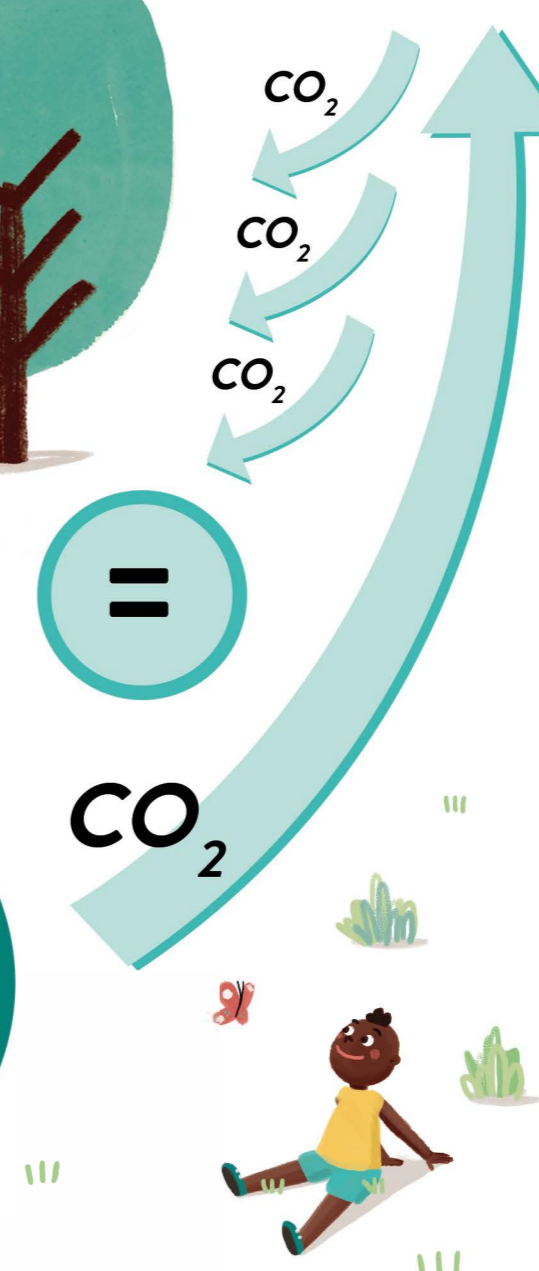
- Millora de l'estat dels boscos.
- Prevenció incendis forestals (conservació del medi ambient i de la biodiversitat).
- Dóna més valor als diferents productes obtinguts.

### Econòmics

Ajuda l'economia local



- Creació de llocs de treball al món rural.
- Preu més estable i econòmic que els combustibles fòssils
- Afavoreix el desenvolupament de les economies locals.



## COM ES COMERCIALITZA?

La biomassa es transforma per poder-la fer servir com a biocombustible i cremar-la. Pot tenir diverses formes:

